

ООО "САТОН ЭНЕРГО"

Заказчик: ООО «Волжские коммунальные системы»

Объект: Реконструкция КНС-8

Адрес: г. Тольятти, Центральный р-н, ул. Лесная, 26

Рабочая документация
97.08.21–АС

Реконструкция КНС-8

Архитектурно–строительные решения

Главный инженер проекта



А.Ф. Макаренко

Тольятти 2021 год

Ведомость рабочих чертежей основного комплекта АС

Лист	Наименование	Примечание
1	Общие данные	
2	Ведомость объемов монтажных и демонтажных работ	
3	План на отм. 0.000	
4	План на отм. 0.000	
5	Фундамент. Схема армирования фундамента Ф1. Сечение 1-1. Сечение 2-2.	
6	Прямоук. Схема армирования. Сечение 3-3.	
7	Разметка фундамента под крепление рамы насосного агрегата	
8	Узел крепления капельника. Устройство отмостки вокруг здания КНС.	
	Узел прохода коммуникаций через ограждения.	
9	Спецификация	

Ведомость ссылочных и прилагаемых документов

Лист	Наименование	Примечание
	<u>Ссылочные документы</u>	
ГОСТ 24379.1-80	Болты фундаментные. Общие технические условия.	
ГОСТ 7798-70	Болты с шестигранной головкой класса точности В.	
ГОСТ 5915-70*	Гайки шестигранные класса точности В.	
ГОСТ 11371-78	Шайбы. Технические условия.	
ГОСТ 926-82*	Эмаль ПФ-133. Технические условия.	
ГОСТ 25129-82*	Грунтовка ГФ-021. Технические условия.	
ГОСТ 28013-98	Растворы строительные	
ГОСТ 5781-82	Сталь горячекатаная для армирования	
	железобетонных конструкций	
ГОСТ 14098-91	Соединения сварные арматуры и закладных изделий	
	железобетонных конструкций	
ГОСТ 5264-80	Ручная дуговая сварка. Соединения сварные.	
ГОСТ 9467-75	Электроды покрытые металлические для ручной дуговой	
	сварки конструкционных и теплоустойчивых сталей	

Общие указания

Рабочая документация разработана на основании технического задания на проектирование, выданного и утвержденного ООО "Волжские коммунальные системы". с соблюдением требований нормативно-технической документации.

Проектом предусматривается реконструкция канализационной насосной станции КНС-8, расположенной по адресу: г. Тольятти, Центральный р-н, ул. Лесная, 2б и включает в себя:

- замену фундаментов насосных агрегатов (насос №1, №2, №3);
- реконструкцию дренажного приямка;
- замену напольного покрытия в маш.зале и приемной камере;
- реставрацию стен маш.зала и приемной камеры;
- замену покрытия крыши;
- реконструкцию отмостки;
- замену входных и внутренних дверей.

Реконструкция канализационной насосной станции выполняется в существующих границах машинного зала.

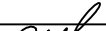

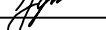
Выполнение отделочных работ предусматривает установку и демонтаж деревянных неинвентарных лесов.

Монолитные железобетонные фундаменты под технологическое оборудование выполняются из бетона кл. В22,5, с рабочей арматурой AIII (A400) по ГОСТ 5781–82* "Сталь горячекатаная для армирования железобетонных конструкций"; соединительной арматурой AI (A240) по ГОСТ 5781–82* "Сталь горячекатаная для армирования железобетонных конструкций".

Металлические элементы конструкций, изготавливаемые и собираемые на строительной площадке, выполнены из стали С245 по ГОСТ 27772–88* "Прокат для строительных стальных конструкций". Сборка и монтаж выполняется при помощи сварных соединений. Монтажная сварка осуществляется по средствам ручной дуговой сварки по ГОСТ 5264–80 "Ручная дуговая сварка. Соединения сварные. Основные типы, конструктивные элементы и размеры" электродами типа Э42 ГОСТ 9467–75 "Электроды покрытые металлические для ручной дуговой сварки конструкционных и теплоустойчивых сталей". После выполнения сварки швы тщательно зачищают от окалины.

Изготавливаемые на строительной площадке металлические изделия покрываются двумя слоями грунтовки ГФ-021 ГОСТ 25129-82* и двумя слоями эмали ПФ-115 ГОСТ 926-82*.

Болтовые соединения выполняются по средствам болтов с шестигранной головкой класса точности "В" по ГОСТ 7798-70 "Болты с шестигранной головкой класса точности В. Конструкция и размеры".

						97.08.21–АС			
						Реконструкция КНС-8.			
						г. Тольятти, Центральный р-н,			
						ул. Лесная, 2б.			
Изм	Колуч	Лист	№ док	Подпись	Дата				
						Архитектурно–строительные решения	Стадия	Лист	Листов
ГИП	Макаренко						Р	1.1	10
						Общие данные	ООО "САТОН ЭНЕРГО"		
Проверил	Угинева								
Выполнил	Тумов								

Ведомость основных комплектов рабочих чертежей

Марка	Наименование	Примечание
АК	Комплексная автоматизация	
АС	Архитектурно–строительные решения	
БК	Водоснабжение и канализация	
КМ1	Конструкции металлические	
КМ2	Конструкции металлические. Лестница приемной камеры	
НБК.АС	Наружная канализация. Архитектурно–строительные решения	
НБК.ТХ	Наружная канализация. Технология производства	
ОВ1	Вентиляция	
ОВ2	Отопление	
ТХ	Технология производства	
ЭМ	Силовое электрооборудование	
ЭО	Электрическое освещение	

Инв. N подл.	Подпись и дата	Взам. инв. N							Лист
Изм.	Кол.уч	Лист	№ док	Подпись	Дата				1.2

97.08.21–АС

Ведомость объемов монтажных и демонтажных работ

Поз	Наименование	Кол	Ед. изм.	Примечание
	<u>Фундамент Ф1, Ф2, Ф3</u>			
1	Демонтаж существующих фундаментов	3	шт	900 кг 0,45 м³
2	Сверление отверстий Ø20х250(н) в бетонном основании	24	шт	
3	Выполнение насечки под основание нового фундамента	1,98	м²	
4	Обеспыливание основания под новый фундамент	1,98	м²	
5	Промывание водой основания под новый фундамент	1,98	м²	
6	Высушивание поверхности основания под новый фундамент	1,98	м²	
7	Устройство нового фундамента	3	шт	см. лист 9.1
8	Облицовка плиткой поверхности фундамента	2	м²	
9	Сверление отверстий Ø20х200(н) в фундаменте	18	шт	
	<u>Прямоук Пр1</u>			
10	Устройство опалубки прямока из досок 2000х200х40	1,1	м²	
11	Устройство основания под прямоук	0,2	м³	см. лист 9.1
12	Бетонирование прямока	0,3	м³	см. лист 9.1

Примечание:

работы по отделке помещений ведутся с использованием неинвентарных лесов.

Инв. N подл.	Взам. инв. N	Подпись и дата	Примечание: работы по отделке помещений ведутся с использованием неинвентарных лесов.								
									97.08.21–АС		
									Реконструкция КНС–8. г. Тольятти, Центральный р–н, ул. Лесная, 2б.		
			Изм	Колуч	Лист	№ док	Подпись	Дата			
									Стадия	Лист	Листов
			ГИП	Макаренко			Архитектурно–строительные решения	Р	2.1	10	
Инв. N подл.	Взам. инв. N	Подпись и дата	Проверил	Удинеева			Ведомость объемов монтажных и демонтажных работ	ООО "САТОН ЭНЕРГО"			
			Выполнил	Тумов							

Ведомость объемов монтажных и демонтажных работ

Поз	Наименование	Кол	Ед. изм.	Примечание
	<u>Общестроительные работы</u>			
	<u>Машинный зал</u>			
	<u>Демонтажные работы</u>			
13	Демонтаж напольной плитки	12,9	м ²	
14	Демонтаж стяжки пола до 5 см	12,9	м ²	
15	Демонтаж штукатурки стен до 5 см	118,2	м ²	
16	Зачистка потолка от побелки	14,8	м ²	
17	Демонтаж бетона в месте прохода всасывающего патрубка насоса	1,0	м ³	
	<u>Монтажные работы</u>			
18	Устройство стяжки (цементной) пола до 5 см	12,9	м ²	
19	Укладка напольной плитки, 300х300х12, керамогранит ("Уральский гранит", 126-А/СК)	12,9	м ²	
20	Оштукатуривание стен до 3 см (штукатурка гипсовая Волма Пласт)	118,2	м ²	
21	Выравнивание стен под укладки плитки до 10 см (Ремонтная смесь MasterEmaco S 488)	28,3*	м ²	на высоту 2м
22	Укладка настенной керамической плитки 200х300х7 (Ладога, Unitile)	28,3	м ²	на высоту 2м
23	Шпатлевка стен, за 2 раза (шпатлевка гипсовая Форман 21)	89,9	м ²	
24	Огрунтовка стен под покраску (грунтовка Церезит СТ 17 PRO)	89,9	м ²	
25	Окраска стен водоэмульсионной краской (краска в/д Текс Универсал)	89,9	м ²	
26	Огрунтовка потолка под покраску (грунтовка Церезит СТ 17 PRO)	14,8	м ²	
27	Окраска потолка водоэмульсионной краской (краска в/д Текс Универсал)	14,8	м ²	
28	Восстановление бетона в месте прохода всасывающего патрубка насоса с устройством гидроизоляции (Пенетрон-15 кг; Пенекрит-60 кг; Пенеплаг-30 кг)	1,0	м ³	

Примечание:

Расход смеси составляет: $28,3 \times 0,1 \times 2000 = 5660$ кг.

где: 2000 кг/м^3 – расход смеси на 1 м^3 .

Взам. инв. N

Подпись и дата

Инв. N подл.

Изм.	Кол уч	Лист	№ док	Подпись	Дата

97.08.21-АС

Лист

2.2

Формат А4

Ведомость объемов монтажных и демонтажных работ

Поз	Наименование	Кол	Ед. изм.	Примечание
	<u>Приемная камера</u>			
	<u>Демонтажные работы</u>			
29	Демонтаж напольной плитки	8,4	м ²	
30	Демонтаж стяжки пола до 5 см	8,4	м ²	
31	Демонтаж штукатурки стен до 5 см	83,4	м ²	
32	Зачистка потолка от побелки	9,7	м ²	
	<u>Монтажные работы</u>			
33	Устройство стяжки (цементной) пола до 5 см	8,4	м ²	
34	Укладка напольной плитки, 300х300х12, керамогранит ("Уральский гранит", 126-А/СК)	8,4	м ²	
35	Оштукатуривание стен до 3 см (штукатурка гипсовая Волма Пласт)	83,4	м ²	
36	Выравнивание стен под укладки плитки до 10 см (Ремонтная смесь MasterEmaco S 488)	24,9*	м ²	на высоту 2м
37	Укладка настенной керамической плитки 200х300х7 (Ладога, Unitile)	24,9	м ²	на высоту 2м
38	Шпатлевка стен, за 2 раза (шпатлевка гипсовая Форман 21)	58,5	м ²	
39	Огрунтовка стен под покраску (грунтовка Церезит СТ 17 PRO)	58,5	м ²	
40	Окраска стен водоэмульсионной краской (краска в/г Текс Универсал)	58,5	м ²	
41	Огрунтовка потолка под покраску (грунтовка Церезит СТ 17 PRO)	9,7	м ²	
42	Окраска потолка водоэмульсионной краской (краска в/г Текс Универсал)	9,7	м ²	

Инв. N подл.	Подпись и дата	Взам. инв. N							
<p>Примечание: Расход смеси составляет: $24,9 \times 0,1 \times 2000 = 4980$ кг. где: 2000 кг/м^3 – расход смеси на 1 м^3.</p>									
							97.08.21–АС		Лист
									2.3
Изм.	Кол. уч.	Лист	№ док.	Подпись	Дата				

Ведомость объемов монтажных и демонтажных работ

Поз	Наименование	Кол	Ед. изм.	Примечание
	<u>Помещения над машинным залом и приемной камерой</u>			
	<u>Демонтажные работы</u>			
43	Демонтаж напольной плитки	11,5	м ²	
44	Демонтаж стяжки пола до 5 см	11,5	м ²	
45	Демонтаж штукатурки стен до 5 см	88,8	м ²	
46	Зачистка потолка от побелки	20,9	м ²	
47	Демонтаж входных металлических дверей 1,2х2,2	1	шт	
48	Демонтаж межкомнатных дверей 1,0х2,2	1	шт	
	<u>Монтажные работы</u>			
49	Дозакладка дверного проема на улицу кирпичом	0,9	м ³	
50	Устройство стяжки (цементной) пола до 5 см	11,5	м ²	
51	Укладка напольной плитки, 300х300х12, керамогранит ("Уральский гранит", 126-А/СК)	11,5	м ²	
52	Оштукатуривание стен до 3 см (штукатурка гипсовая Волма Пласт)	88,8	м ²	
53	Шпатлевка стен, за 2 раза (шпатлевка гипсовая Форман 21)	88,8	м ²	
54	Огрунтовка стен под покраску (грунтовка Церезит СТ 17 PRO)	88,8	м ²	
55	Окраска стен водоэмульсионной краской (краска в/д Текс Универсал)	88,8	м ²	
56	Огрунтовка потолка под покраску (грунтовка Церезит СТ 17 PRO)	20,9	м ²	
57	Окраска потолка водоэмульсионной краской (краска в/д Текс Универсал)	20,9	м ²	
58	Установка входных противопож. металлических дверей 1,2х2,2	1	шт	
59	Установка противопож. металлических дверей 1,0х2,2	1	шт	

Инв. № подл.	Подпись и дата	Взам. инв. №						
Изм.	Кол. уч.	Лист	№ док.	Подпись	Дата	97.08.21-АС		Лист
								2.4

Ведомость объемов монтажных и демонтажных работ

Поз	Наименование	Кол	Ед. изм.	Примечание
	<u>Санузел</u>			
	<u>Демонтажные работы</u>			
60	Демонтаж напольной плитки	2	м ²	
61	Демонтаж стяжки пола до 5 см	2	м ²	
62	Демонтаж настенной плитки	3,1	м ²	
63	Демонтаж штукатурки стен до 5 см	23,5	м ²	
64	Зачистка потолка от побелки	2,3	м ²	
65	Демонтаж межкомнатных дверей 0,6х2,2	1	шт	
	<u>Монтажные работы</u>			
66	Устройство стяжки (цементной) пола до 5 см	2	м ²	
67	Укладка напольной плитки, 300х300х12, керамогранит ("Уральский гранит", 126-А/СК)	2	м ²	
68	Оштукатуривание стен до 3 см (штукатурка гипсовая Волма Пласт)	23,5	м ²	
69	Укладка настенной керамической плитки 200х300х7 (Ладога, Unitile)	13,2	м ²	на высоту 2м
70	Шпатлевка стен, за 2 раза (шпатлевка гипсовая Форман 21)	10,3	м ²	
71	Огрунтовка стен под покраску (грунтовка Церезит СТ 17 PRO)	10,3	м ²	
72	Окраска стен водоэмульсионной краской (краска в/д Текс Универсал)	10,3	м ²	
73	Огрунтовка потолка под покраску (грунтовка Церезит СТ 17 PRO)	2,3	м ²	
74	Окраска потолка водоэмульсионной краской (краска в/д Текс Универсал)	2,3	м ²	
75	Установка межкомнатных дверей 0,6х2,2	1	шт	

Инв. № подл.	Подпись и дата	Взам. инв. №						
Изм.	Кол. уч.	Лист	№ док.	Подпись	Дата	97.08.21-АС		Лист
								2.5

Ведомость объемов монтажных и демонтажных работ

Поз	Наименование	Кол	Ед. изм.	Примечание
	<u>Венткамера (П, В)</u>			
	<u>Демонтажные работы</u>			
76	Демонтаж стяжки пола до 5 см	3,6	м ²	
77	Демонтаж штукатурки стен до 5 см	26,5	м ²	
78	Зачистка потолка от побелки	4	м ²	
79	Демонтаж входных металлических дверей 1,1х2,5	1	шт	
80	Демонтаж кирпичной перегородки вентшахты	1,1	м ³	
	<u>Монтажные работы</u>			
81	Устройство стяжки (цементной) пола до 5 см	3,6	м ²	
82	Окраска пола износостойкой краской "Акронат-200"	3,6	м ²	
83	Оштукатуривание стен до 3 см (штукатурка гипсовая Волма Пласт)	26,5	м ²	
84	Шпатлевка стен, за 2 раза (шпатлевка гипсовая Форман 21)	26,5	м ²	
85	Огрунтовка стен под покраску (грунтовка Церезит СТ 17 PRO)	26,5	м ²	
86	Окраска стен водоэмульсионной краской (краска в/д Текс Универсал)	26,5	м ²	
87	Огрунтовка потолка под покраску (грунтовка Церезит СТ 17 PRO)	4	м ²	
88	Окраска потолка водоэмульсионной краской (краска в/д Текс Универсал)	4	м ²	
89	Установка входных противопож. металлических дверей 1,1х2,5	1	шт	

Инв. N подл.	Подпись и дата	Взам. инв. N						
						97.08.21-АС		Лист
Изм.	Кол уч	Лист	№ док	Подпись	Дата			2.6

Ведомость объемов монтажных и демонтажных работ

Поз	Наименование	Кол	Ед. изм.	Примечание
	<u>Комната персонала</u>			
	<u>Демонтажные работы</u>			
90	Демонтаж напольного покрытия (линолеум)	14,0	м ²	
91	Демонтаж напольного покрытия (ДСП, 16 мм)	14,0	м ²	
92	Демонтаж напольного покрытия (мин.вата, 30 мм)	14,0	м ²	
93	Демонтаж настенного покрытия (гипсокартон, 12 мм)	36,5	м ²	
94	Демонтаж настенного покрытия (мин.вата, 30 мм)	36,5	м ²	
95	Демонтаж штукатурки стен до 5 см	36,5	м ²	
96	Зачистка потолка от побелки	14,0	м ²	
97	Демонтаж металлических дверей 1,1х2,5	1	шт	
	<u>Монтажные работы</u>			
98	Устройство стяжки (цементной) пола до 5 см	14,0	м ²	
99	Устройство гидроизоляции пола, за 2 раза (смесь гидроизоляционная Церезит CR 65)	16,5	м ²	
100	Устройство керамзитобетонного основания, 11 см	14,0	м ²	
101	Устройство выравнивающей стяжки (цементной) пола до 5 см	14,0	м ²	
102	Оштукатуривание стен до 3 см (штукатурка гипсовая Волма Пласт)	36,5	м ²	
103	Шпатлевка стен, за 2 раза (шпатлевка гипсовая Форман 21)	36,5	м ²	
104	Огрунтовка стен под покраску (грунтовка Церезит СТ 17 PRO)	36,5	м ²	
105	Окраска стен вододисперсионной краской (краска в/д Текс Универсал)	36,5	м ²	
106	Шпатлевка потолка, за 2 раза (шпатлевка гипсовая Форман 21)	14,0	м ²	
107	Огрунтовка потолка под покраску (грунтовка Церезит СТ 17 PRO)	14,0	м ²	
108	Окраска потолка вододисперсионной краской (краска в/д Текс Универсал)	14,0	м ²	
109	Установка противопож. металлических дверей 1,1х2,5	1	шт	

Взам. инв. N

Подпись и дата

Инв. N подл.

Изм.	Кол. уч.	Лист	№ док.	Подпись	Дата

97.08.21-АС

Лист
2.7

Формат А4

Ведомость объемов монтажных и демонтажных работ

Поз	Наименование	Кол	Ед. изм.	Примечание
	<u>Кровля</u>			
	<u>Демонтажные работы</u>			
110	Разборка покрытия из рулонных материалов	50	м ²	
111	Разборка цементной стяжки, толщиной 20 мм	50	м ²	
112	Демонтаж изделий из оц. стали (капельник)	26,4	м	
	<u>Монтажные работы</u>			
113	Устройство цементной стяжки, толщиной 20 мм	50	м ²	
114	Устройство покрытия из рулонных материалов, 3 слоя (рулонный материал "Техноэласт")	150	м ²	δ=4 мм
115	Монтаж изделий из оц. стали 0,7мм (капельник)	26,4	м	
	<u>Отмостка</u>			
	<u>Демонтажные работы</u>			
116	Разборка асфальтного покрытия, 50 мм	9,6	м ³	
117	Демонтаж бетонной отмостки	4,6	м ³	
118	Разработка грунта вокруг здания КНС на глубину 3 м	270	м ³	II кат.
	<u>Монтажные работы</u>			
119	Устройство гидроизоляции наружной стены, за 2 раза (мастика битумная Технониколь)	70	м ²	
120	Засыпка глиной траншеи вокруг здания КНС с трамбовкой (глиняный замок)	210	м ³	
121	Устройство слоя из суглинка, толщиной 50 мм с трамбовкой	6,2	м ³	K=1,1
122	Устройство песчаного основания, толщиной 150 мм	18,6	м ³	
123	Устройство основания из щебня (20–40 мм), толщиной 150 мм	123,6	м ²	
124	Устройство основания из щебня (5–20 мм), толщиной 50 мм	123,6	м ²	
125	Устройство бетонной (М200) отмостки, толщиной 150 мм	4,6	м ³	
126	Восстановление асфальтного покрытия, толщиной 50 мм	90,4	м ²	

Инв. N

Взам. инв. N

Подпись и дата

Инв. N подл.

Изм.	Кол. уч.	Лист	№ док.	Подпись	Дата
------	----------	------	--------	---------	------

97.08.21–АС

Лист
2.8

Формат А4

Ведомость объемов монтажных и демонтажных работ

Поз	Наименование	Кол	Ед. изм.	Примечание
	<u>Ограждение территории КНС</u>			
	<u>Демонтажные работы</u>			
127	Демонтаж панелей из равнополочного уголка и сетки рабица (1700х2500 мм)	40	шт	40х41,5 кг
128	Демонтаж 2-х створчатых ворот (1700х4000 мм)	1	шт	71,4 кг
129	Демонтаж межсекционных столбов	40	шт	40х8,2 кг
	<u>Монтажные работы</u>			
130	Бурение котлована Ø400 под столбы ограждения на глубину 1 м	40	шт	
131	Бетонирование столба в котловане (бетон М250)	40	шт	
132	Монтаж панелей из горячеоцинкованного прутка с полимерным покрытием (1530х2500 мм)	40	шт	
133	Установка 2-х створчатых ворот (1530х4000 мм)	2	шт	
134	Установка калитки (1530х1000 мм)	1	шт	
	<u>Козырек над входной дверью</u>			
	<u>Демонтажные работы</u>			
135	Устройство козырька на входной дверью	1	шт	
	<u>Монтажные работы</u>			
136	Устройство козырька на входной дверью	2	шт	см. лист 10.1
	<u>Благоустройство прилегающей территории</u>			
135	Расчистка площади от кустарника и мелколесья	280	м ²	
	<u>Вывоз мусора</u>			
136	Вывоз грунта (расстояние до 12 км)	113	т	
137	Вывоз строительного мусора (расстояние до 12 км)		т	

Инв. N

Взам. инв. N

Подпись и дата

Инв. N подл.

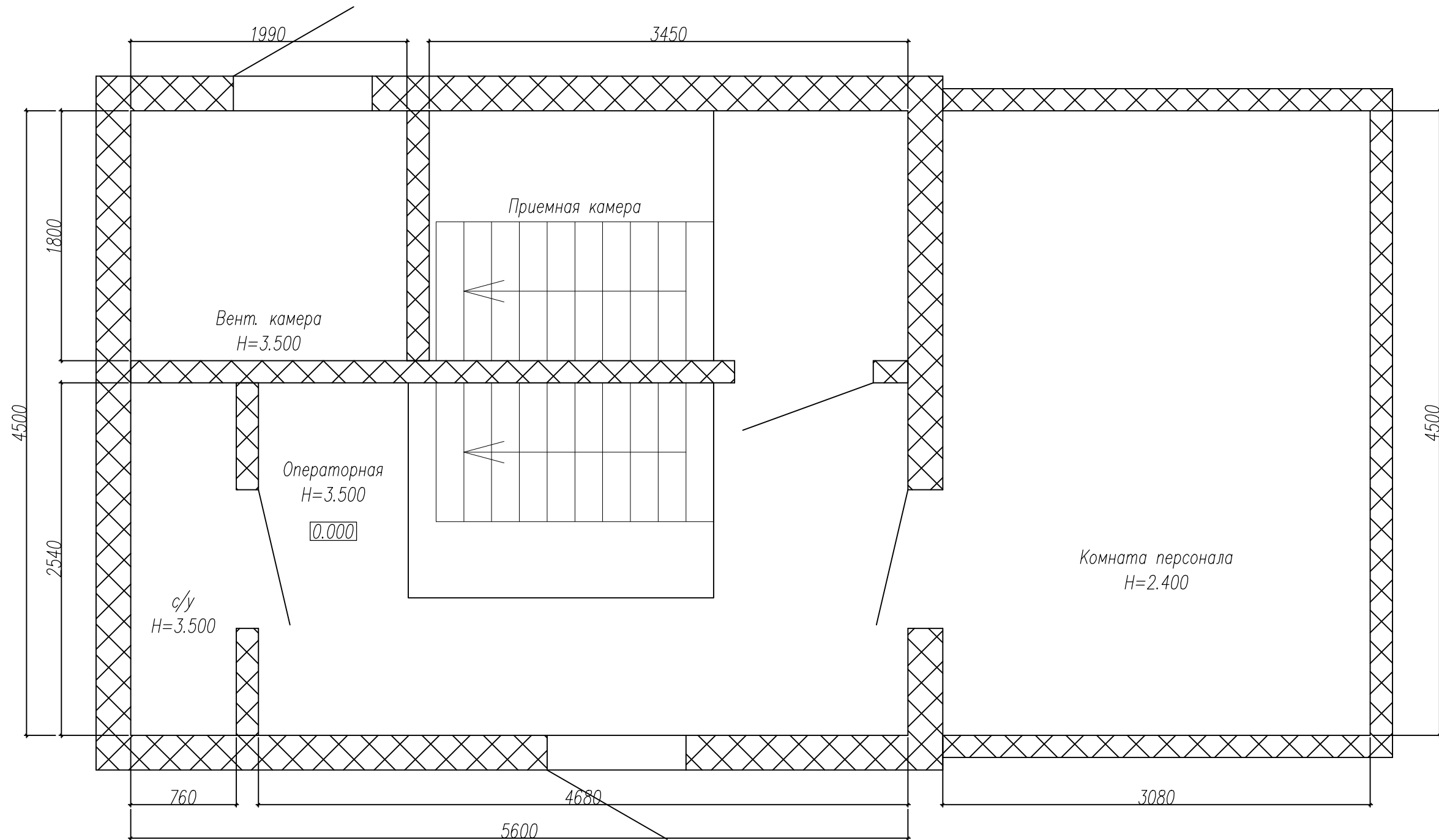
Изм.	Кол уч	Лист	№ док	Подпись	Дата
------	--------	------	-------	---------	------

97.08.21-АС

Лист




2.9

Формат А4



Инв. N подл.	Подпись и дата	Взам. инв. N

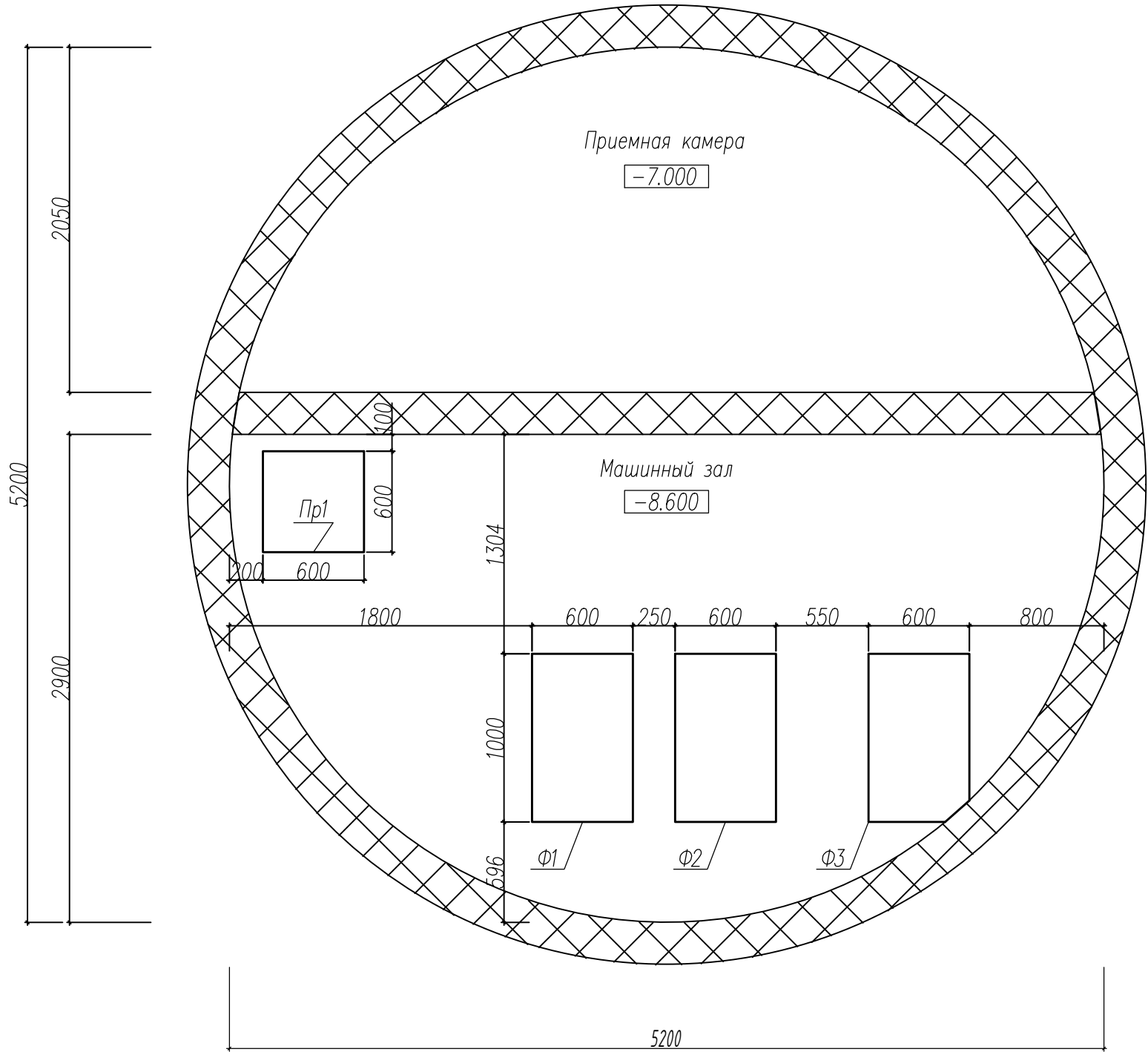
Примечание:
– за нулевую отметку условно принята отметка чистого пола машинного зала;
– жирным выделена граница проектирования.

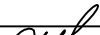

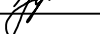
						97.08.21–АС			
						Реконструкция КНС–8.			
						г. Тольятти, Центральный р–н,			
						ул. Лесная, 2б.			
Изм	Колуч	Лист	№ док	Подпись	Дата	Архитектурно–строительные решения	Стадия	Лист	Листов
							Р	3	10
ГИП		Макаренко				План на отм. –8.600	ООО "САТОН ЭНЕРГО"		
Проверил		Удинеева							
Выполнил		Титов							

Инв. N подл.	Подпись и дата	Взам. инв. N

Примечание:

- за нулевую отметку условно принята отметка чистого пола машинного зала;
- жирным выделена граница проектирования.



						97.08.21–АС			
						Реконструкция КНС–8.			
						г. Тольятти, Центральный р–н,			
						ул. Лесная, 2б.			
Изм	Колуч	Лист	№ док	Подпись	Дата	Архитектурно–строительные решения	Стадия	Лист	Листов
ГИП		Макаренко					Р	4	10
Проверил		Удинеева				План на отм. –8.600	ООО "САТОН ЭНЕРГО"		
Выполнил		Титов							

Фундамент

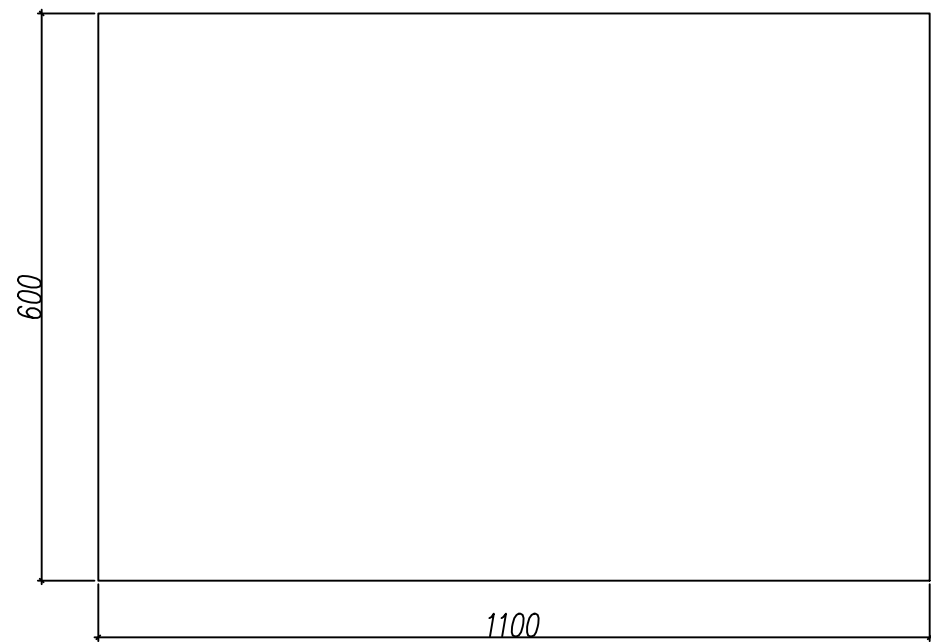
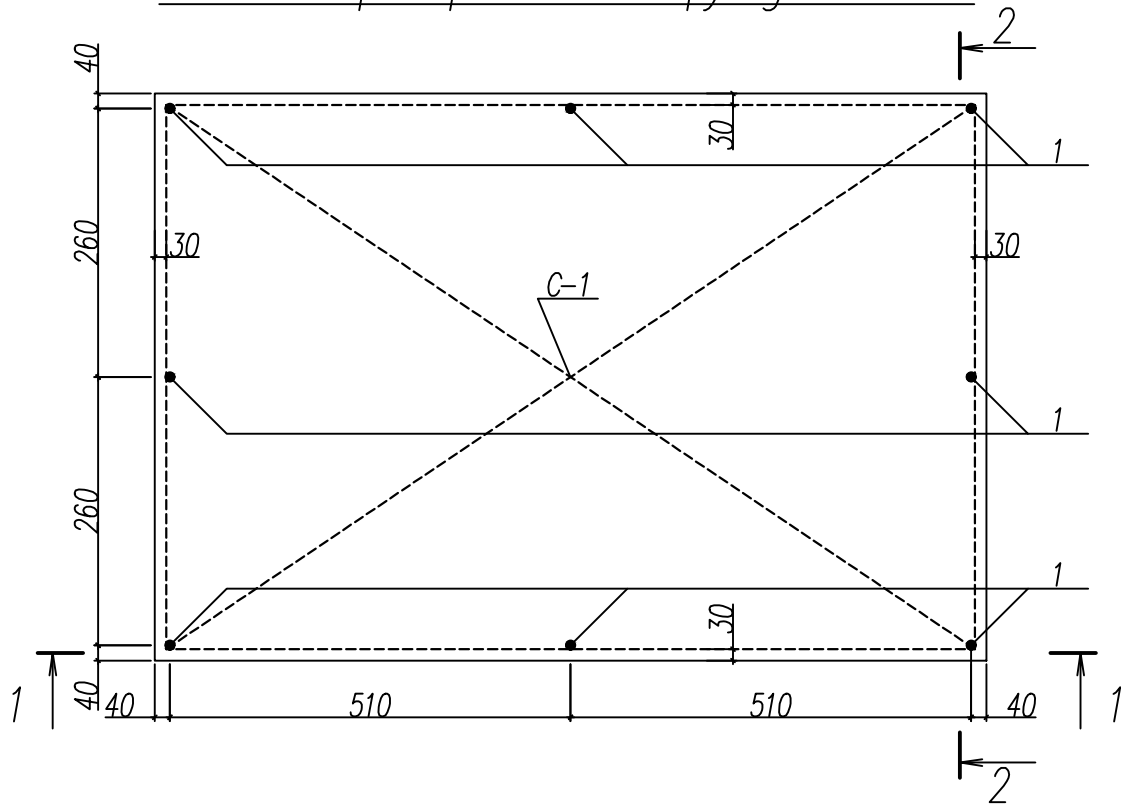
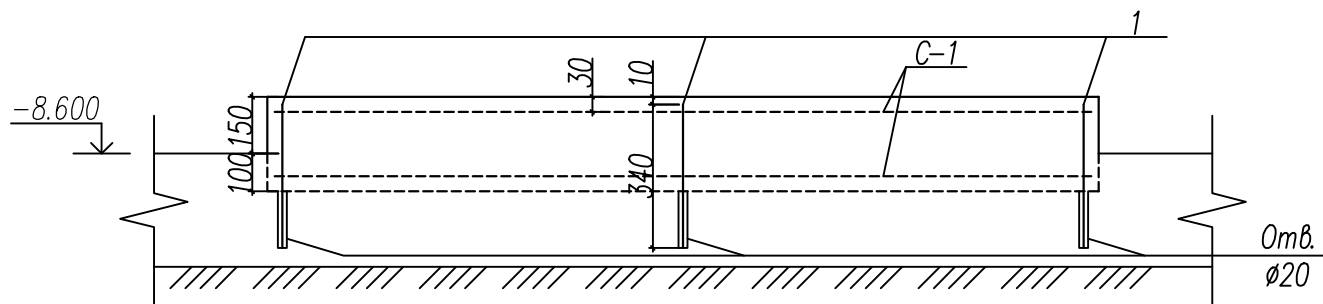


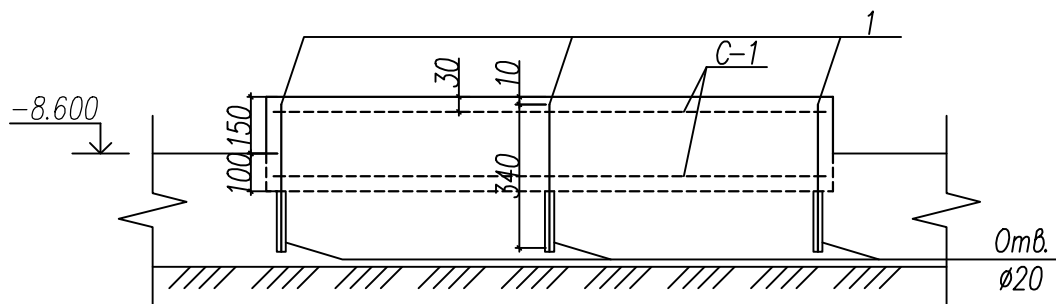
Схема армирования фундамента



Сечение 1-1



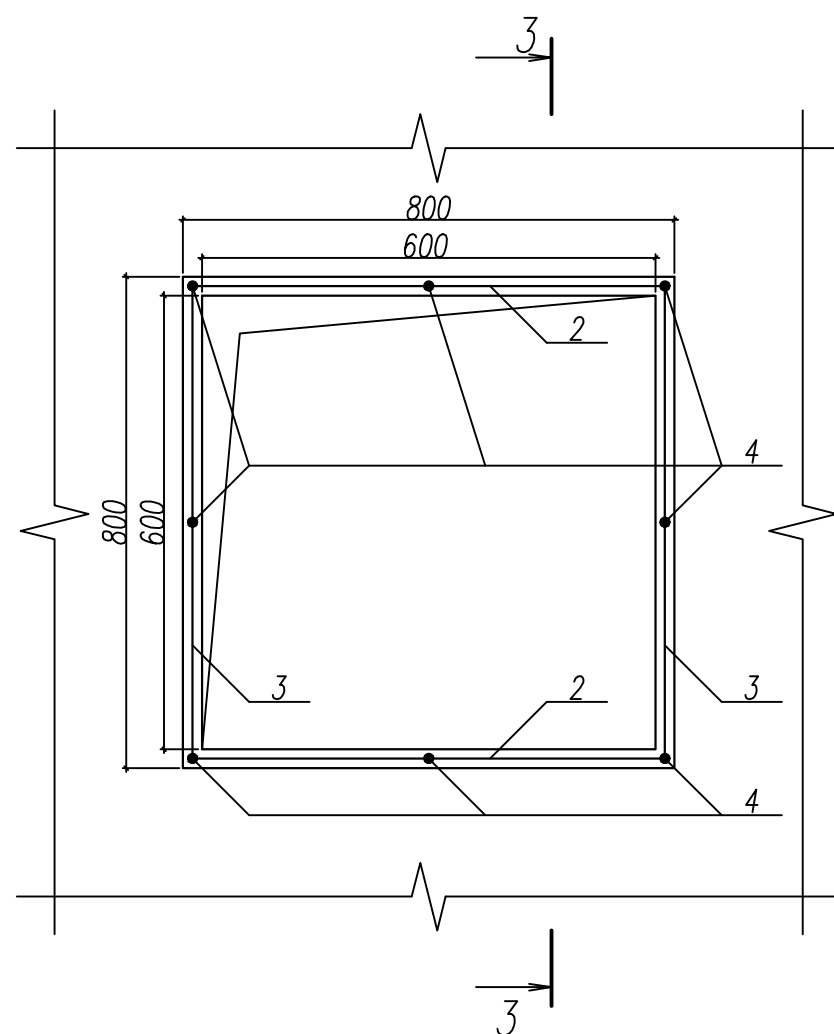
Сечение 2-2



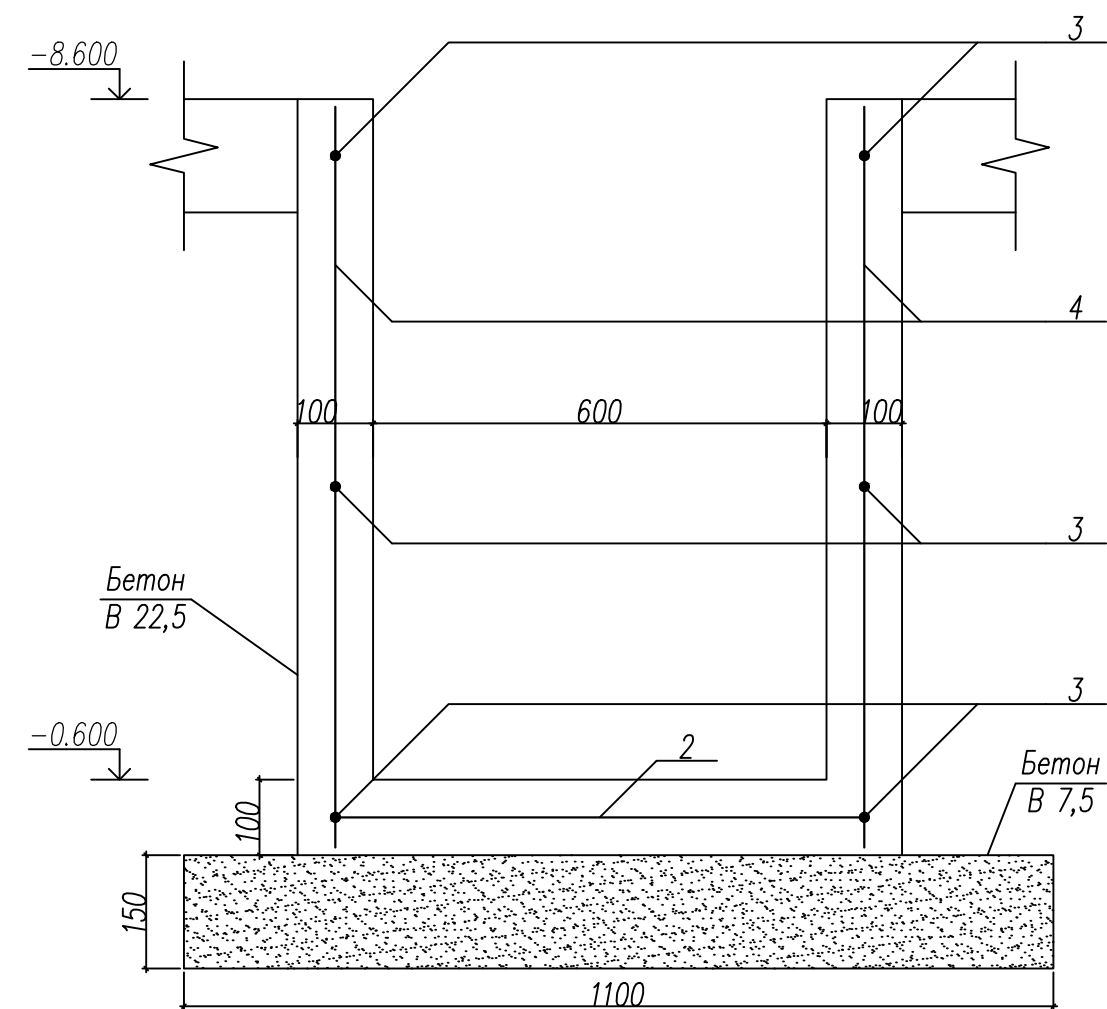
Примечание:
- выполнить демонтаж существующего фундамента;
- стержни в местах пересечения крепить по средствам точечной сварки;
- сварку элементов производить ручной дуговой сваркой по ГОСТ 14098-91 электродами типа Э-42 по ГОСТ 9467-75;
- за нулевую отметку условно принята отметка чистого пола машинного зала.

						97.08.21-АС		
						Реконструкция КНС-8.		
						г. Тольятти, Центральный р-н,		
						ул. Лесная, 2б.		
Изм	Колуч	Лист	№ док	Подпись	Дата	Архитектурно-строительные решения	Стадия	Лист
ГИП	Макаренко						Р	5
Проверил	Удгинева					Фундамент. Схема армирования фундамента. Сечение 1-1. Сечение 2-2.	ООО "САТОН ЭНЕРГО"	
Выполнил	Титов							

Схема армирования прямока



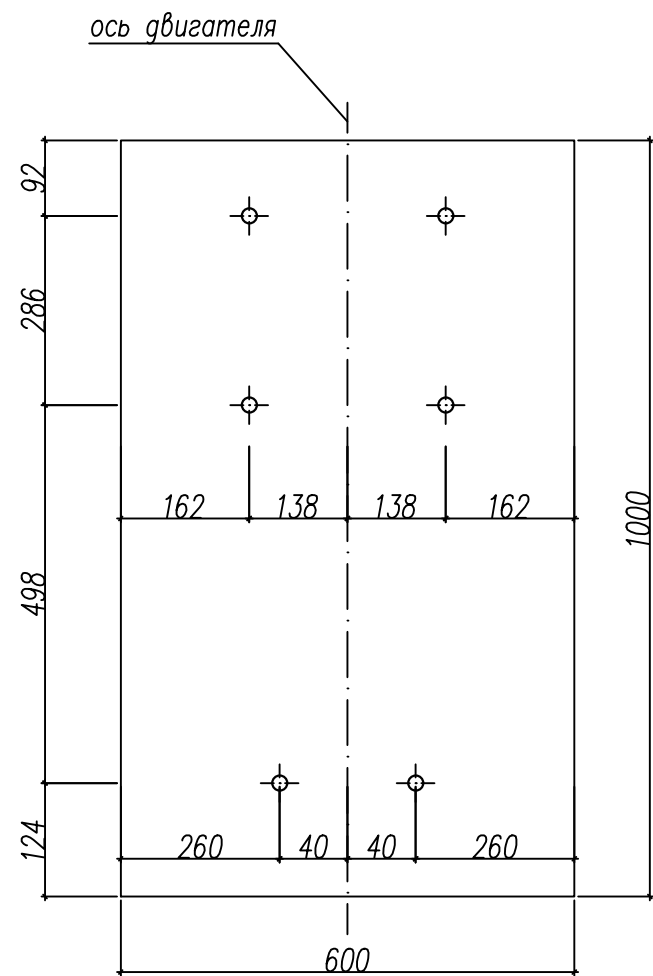
Сечение 3-3



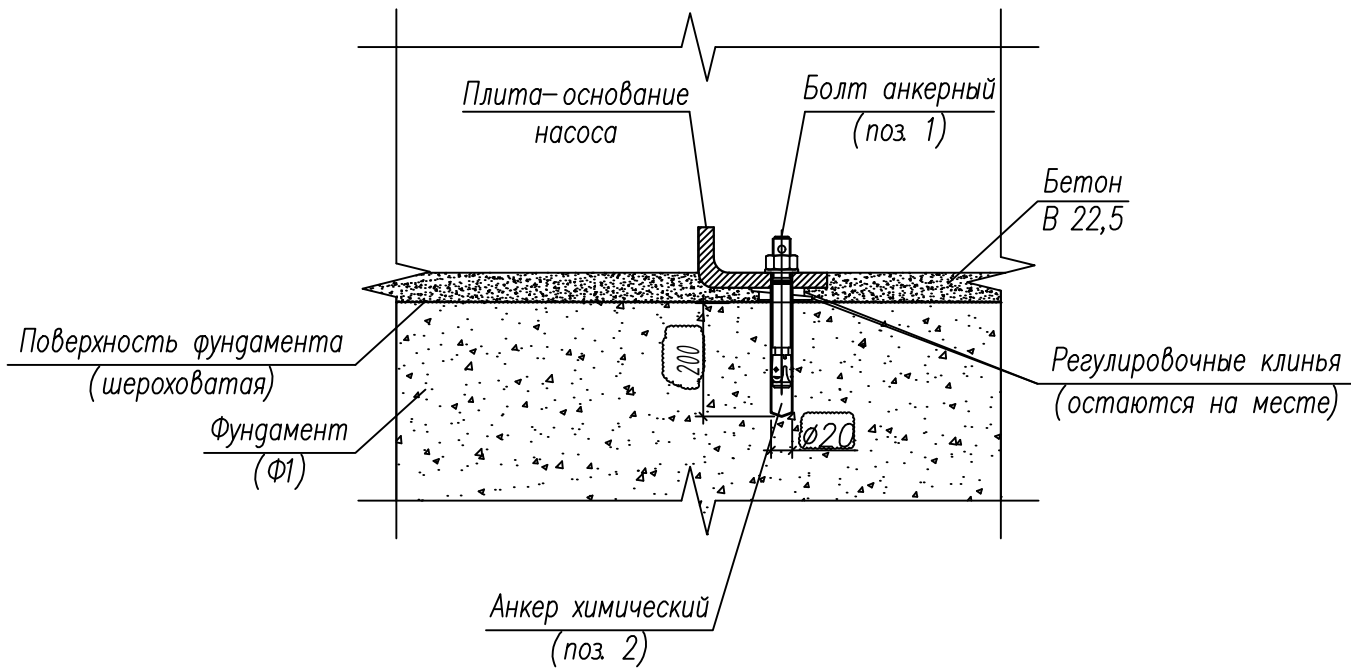
Примечание:
– укладку, выдерживание и уход за бетоном выполнять согласно СНиП 3.03.01–87 "Несущие и ограждающие конструкции".
– под прямоком выполнить основание из бетона кл. В7,5.

						97.08.21–АС		
						Реконструкция КНС–8.		
						г. Тольятти, Центральный р-н,		
						ул. Лесная, 2б.		
Изм	Колуч	Лист	№ док	Подпись	Дата	Архитектурно–строительные решения	Стадия	Лист
ГИП	Макаренко						Р	6
Проверил	Удинеева					Прямоком. Схема армирования.	ООО "САТОН ЭНЕРГО"	
Выполнил	Титов							

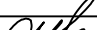
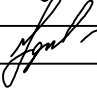

Разметка под крепление рамы насосного агрегата анкерными болтами



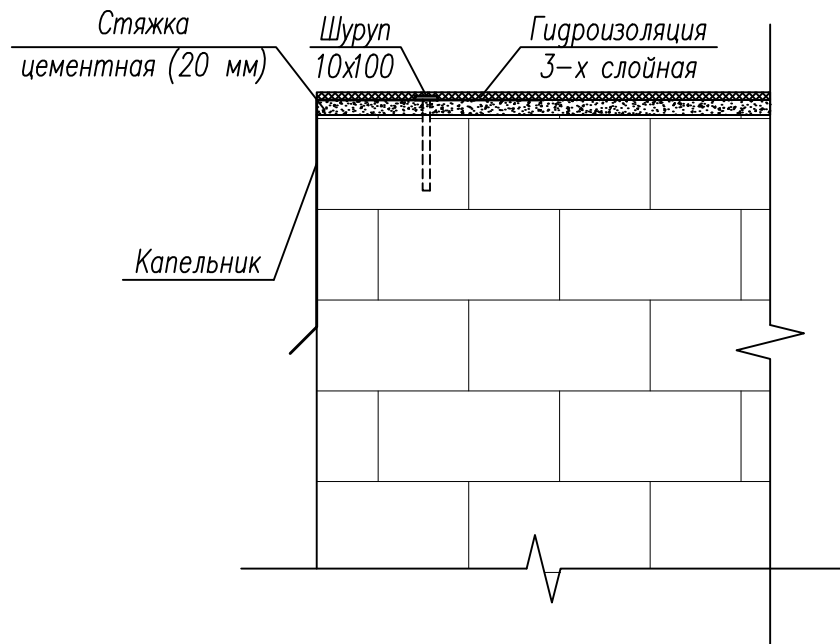
Узел крепления плиты-основания к фундаменту



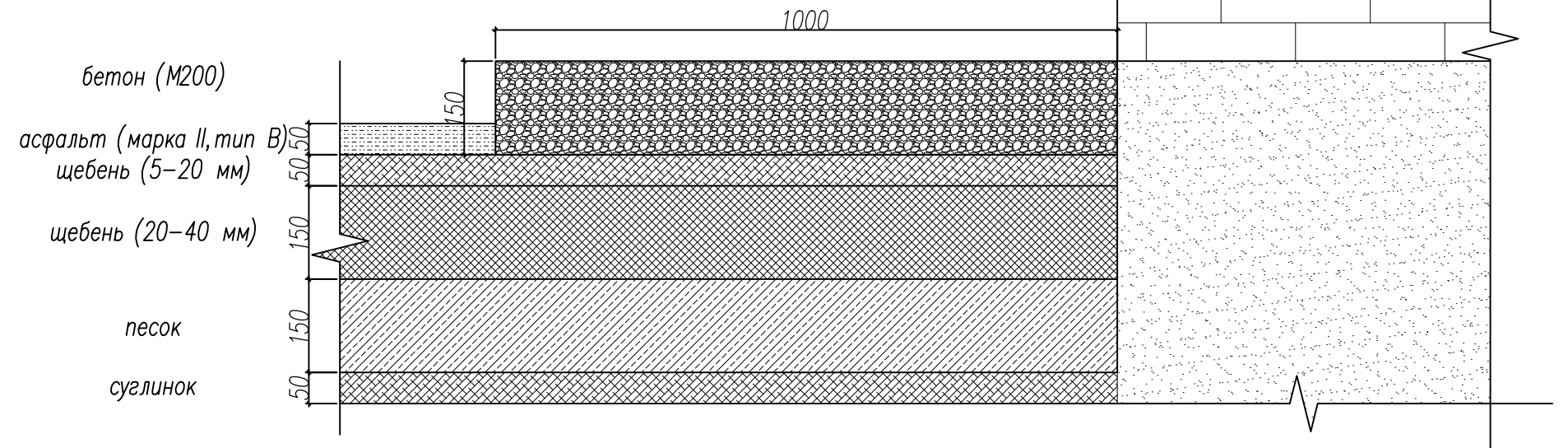
Инв. N подл.	Подпись и дата	Взам. инв. N

						97.08.21–АС			
						Реконструкция КНС–8.			
						г. Тольятти, Центральный р–н,			
						ул. Лесная, 2б.			
Изм	Колуч	Лист	№ док	Подпись	Дата				
						Архитектурно–строительные решения	Стадия	Лист	Листов
ГИП		Макаренко					Р	7	10
						Разметка фундамента под крепление рамы насосного агрегата	ООО "САТОН ЭНЕРГО"		
Проверил		Удинева							
Выполнил		Титов							

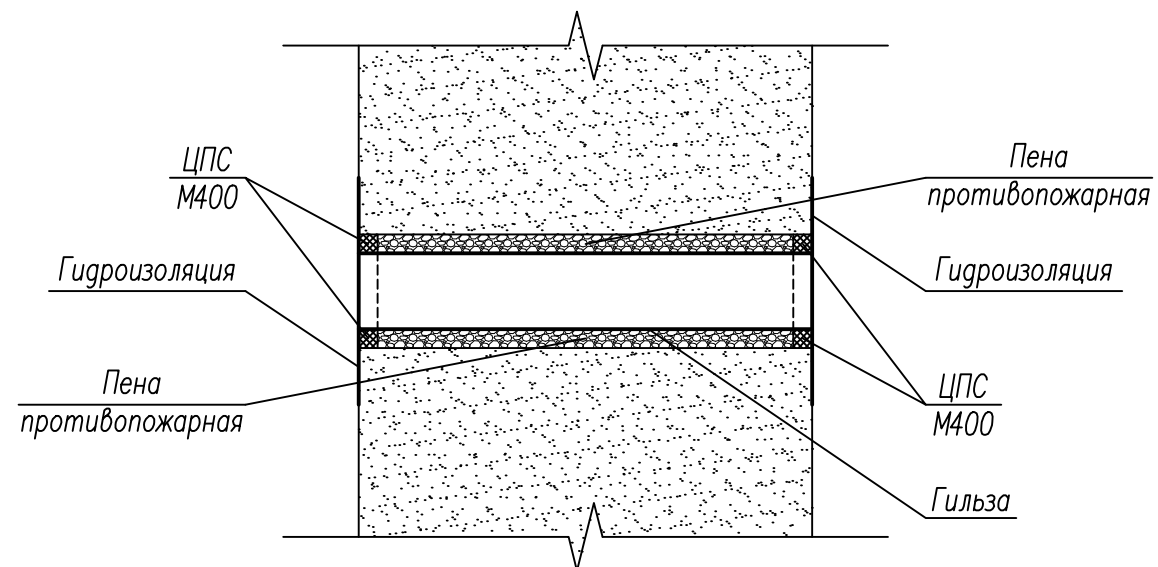
Узел крепления капельника



Устройство отмостки вокруг здания КНС

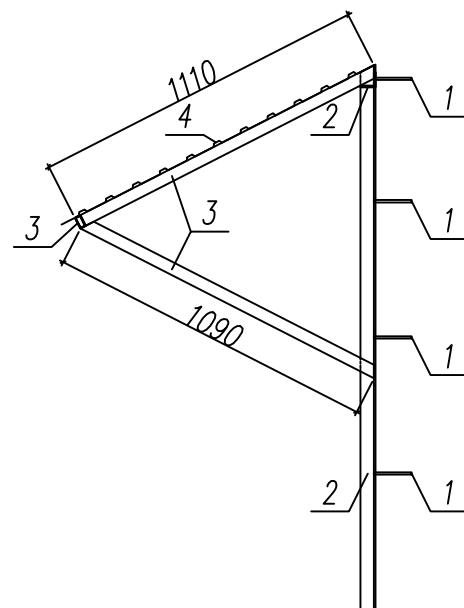
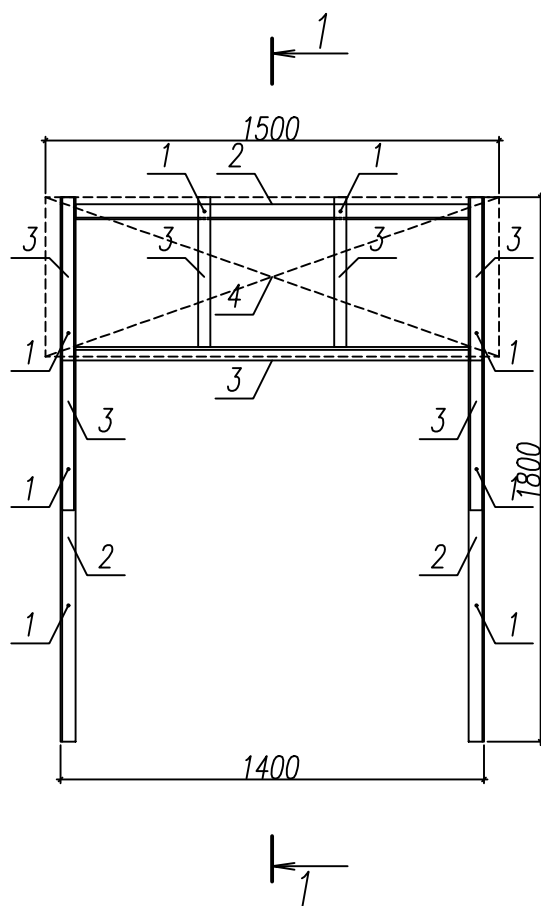


Узел прохода коммуникаций через ограждения



						97.08.21 – АС		
						Реконструкция КНС–8.		
						г. Тольятти, Центральный р-н,		
						ул. Лесная, 26.		
Изм	Кол.уч	Лист	№ док	Подпись	Дата		Стадия	Лист
								Листов
ГИП	Макаренко					Архитектурно-строительные решения	Р	8
Проверил	Угинева					Узел крепления капельника. Устройство отмостки. Узел прохода коммуникаций через ограждения.	ООО "САТОН ЭНЕРГО"	
Выполнил	Титов							

1-1



Инв. N подл.	Подпись и дата						Взам. инв. N
							<p>97.08.21-АС</p> <p>Реконструкция КНС-8. г. Тольятти, Центральный р-н, ул. Лесная, 2б.</p>
	Изм	Кол.уч	Лист	№ док	Подпись	Дата	
	ГИП	Макаренко					<p>Архитектурно-строительные решения</p> <p>Стадия</p> <p>Р</p>
	Проверил	Удинеева					<p>Лист</p> <p>9</p>
							<p>Листов</p> <p>10</p>
	Выполнил	Титов					<p>Козырек над входной дверью</p> <p>ООО "САТОН ЭНЕРГО"</p>

Инв. N подл.	Подпись и дата	Взам. инв. N
--------------	----------------	--------------

						97.08.21–АС			
						Реконструкция КНС–8.			
						г. Тольятти, Центральный р–н,			
						ул. Лесная, 2б.			
Изм	Колуч	Лист	№ док	Подпись	Дата	Архитектурно–строительные решения	Стадия	Лист	Листов
ГИП	Макаренко						Р	10.1	10
Проверил	Угинева					Спецификация	ООО "САТОН ЭНЕРГО"		
Выполнил	Тимов								

Спецификация					
Марка, поз.	Обозначение	Наименование	Кол	Масса, ед.	Примечание
		<u>Ограждение КНС</u>			
		<u>Детали</u>			
1		Панель сварная оц. с полимерным покрытием, 1530х2500 мм, ячейка 200х55 мм	40 шт	11 кг	
2		Столб оц. с полимерным покрытием, 60х40х2500 мм	40 шт	5,7 кг	
3		Крепление: – скоба оц. с полимерным покрытием, 40х40 мм; – болт оц. М6х90 мм; – гайка оц. М6	120 шт	0,1 кг	
4		Ворота распашные оц. с полимерным покрытием, 1500х4000 мм	2 шт	17,6 кг	
5		Калитка оц. с полимерным покрытием, 1500х1000 мм	1 шт	4,4 кг	
		<u>Материалы</u>			
		Бетон кл. В20	6 м ³		